

ZIJDELIJNS DUKSTUK MET SCHROEFDRAADHULS - ZONDER AFDICHTINGSRING

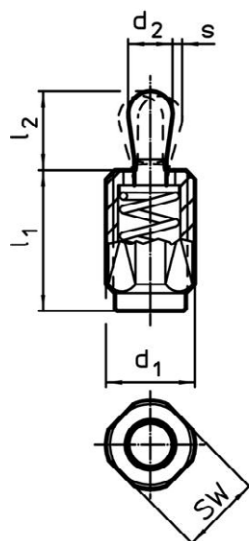
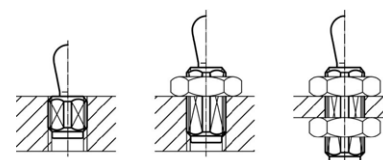
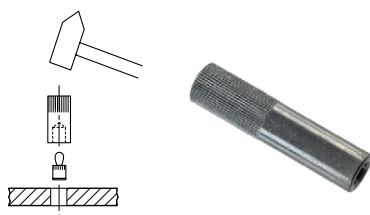
H.22150

MATERIAL EN UITVOERING :

Huls uit verzinkt staal.

Ref. H.22150.310 tot 0360 = drukstuk uit staal, gehard en verzinkt, lichte kracht, veer uit RVS.

Ref. H.22150.0311 tot 0359 = veer uit gebruind staal – standaard kracht, veer uit gebruind staal.


MONTAGEWERKTUIG :


Ø d 1	Ref.
M12	H.22150.0820
M18,1,5	H.22150.0822

Ø d 1	l1 -2	Druk F max. (N)	d 2	l 2	koers S mm	SW	Ref.
Drukstift uit staal / lichte veerkracht							
M12	11,5	20	5	6,4	1,6	10	H.22150.0310
M12	19,0	20	5	6,4	1,6	10	H.22150.0314
M12	26,5	20	5	6,4	1,6	10	H.22150.0318
M12	11,5	40	6	10,4	2,0	10	H.22150.0330
M12	19,0	40	6	10,4	2,0	10	H.22150.0334
M12	26,5	40	6	10,4	2,0	10	H.22150.0338
M18 x 1,5	18,0	100	10	16,9	3,2	16	H.22150.0350
M18 x 1,5	31,5	100	10	16,9	3,2	16	H.22150.0354
M18 x 1,5	45,0	100	10	16,9	3,2	16	H.22150.0358
Drukstift uit staal / standaard veerkracht							
M12	11,5	50	5	6,4	1,6	10	H.22150.0311
M12	19,0	50	5	6,4	1,6	10	H.22150.0315
M12	26,5	50	5	6,4	1,6	10	H.22150.0319
M12	11,5	75	6	10,4	2,0	10	H.22150.0331
M12	19,0	75	6	10,4	2,0	10	H.22150.0335
M12	26,5	75	6	10,4	2,0	10	H.22150.0339
M18 x 1,5	18,0	150	10	16,9	3,2	16	H.22150.0351
M18 x 1,5	31,5	150	10	16,9	3,2	16	H.22150.0355
M18 x 1,5	45,0	150	10	16,9	3,2	16	H.22150.0359

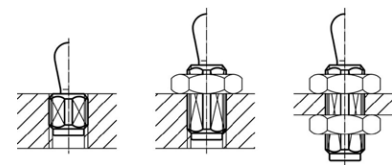
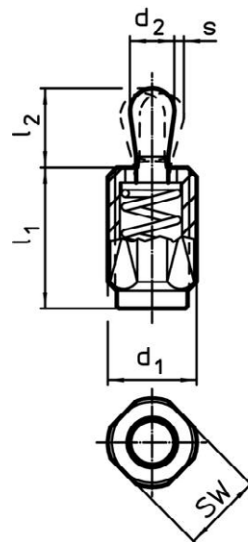
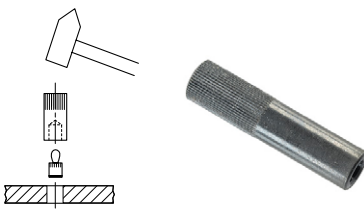
ZIJDELINGS DRUKSTUK MET SCHROEFDRAADHULS - ZONDER AFDICHTINGSRING

2
H.22150

MATERIAL EN UITVOERING :

Huls uit verzinkt staal.

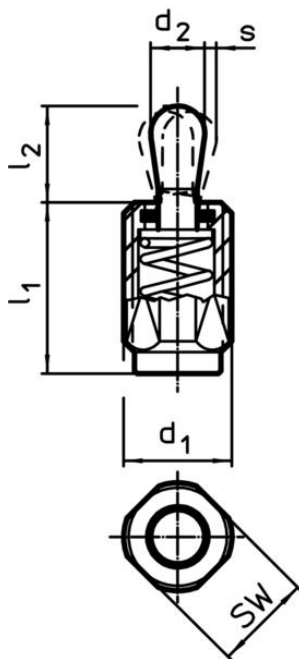
Ref. H.22150.0310 tot 0360 = drukstuk uit staal, gehard en verzinkt, grote kracht, veer uit verzinkt staal.

Ref. H.22150.0370 tot 0395 = drukstuk uit witte thermoplast POM, kleine kracht, Veer uit RVS.

MONTAGEWERKTUIG :


Ø d 1	Ref.
M12	H.22150.0820
M18,1,5	H.22150.0822

Ø d 1	l1 -2	Druk F max. (N)	d 2	l 2	koers S mm	SW	Ref.
Drukstift uit staal / hoge veerkracht							
M12	11,5	100	5	6,4	1,6	10	H.22150.0312
M12	19,0	100	5	6,4	1,6	10	H.22150.0316
M12	26,5	100	5	6,4	1,6	10	H.22150.0320
M12	11,5	100	6	10,4	2,0	10	H.22150.0332
M12	19,0	100	6	10,4	2,0	10	H.22150.0336
M12	26,5	100	6	10,4	2,0	10	H.22150.0340
M18 x 1,5	18,0	200	10	16,9	3,2	16	H.22150.0352
M18 x 1,5	31,5	200	10	16,9	3,2	16	H.22150.0356
M18 x 1,5	45,0	200	10	16,9	3,2	16	H.22150.0360
Drukstift uit thermoplast / lichte veerkracht							
M12	11,5	20	5	6,4	1,6	10	H.22150.0370
M12	19,0	20	5	6,4	1,6	10	H.22150.0375
M12	26,5	20	5	6,4	1,6	10	H.22150.0383
M12	11,5	40	6	10,4	2,0	10	H.22150.0373
M12	19,0	40	6	10,4	2,0	10	H.22150.0380
M12	26,5	40	6	10,4	2,0	10	H.22150.0385
M18 x 1,5	18,0	100	10	16,9	3,2	16	H.22150.0390
M18 x 1,5	31,5	100	10	16,9	3,2	16	H.22150.0393
M18 x 1,5	45,0	100	10	16,9	3,2	16	H.22150.0395

ZIJDELINGS DRUKSTUK MET SCHROEFDRAADHULS EN AFDICHTINGSRING

3
H.22150

MATERIAL EN UITVOERING :

Huls uit verzinkt staal.

Ref. H.22150.0410 tot 0458 = drukstuk uit staal, gehard en verzinkt, kleine kracht, Veer uit RVS..

Ref. H.22150.0411 tot 0459 = drukstuk uit staal, gehard en verzinkt, standaard kracht, veer uit gebruind staal.

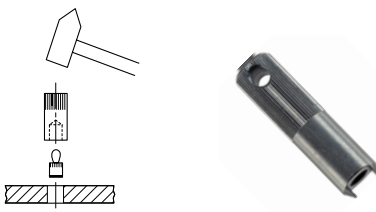
OPMERKING :

Met afdichtingsring uit zwarte NBR – 60 Sh A

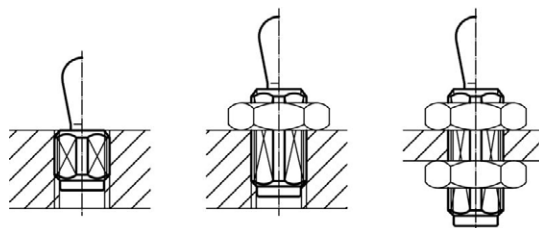
Deze afdichtingsring laat een werking toe in speciale omgevingen : stof, vloeistoffen, spanen, ...

Gebruikstemperatuur : max. 110°C.

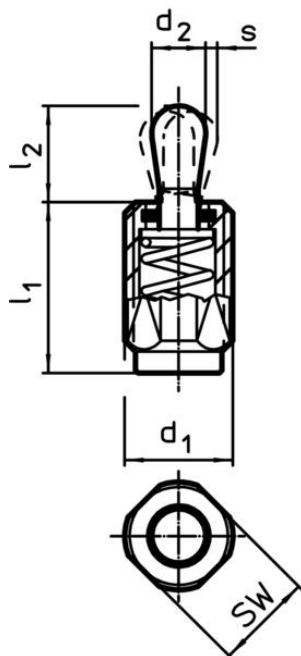
Ø d 1	l1 -2	Druk F max. (N)	d 2	l 2	koers S mm	SW	Ref.
Drukstift uit staal / lichte veerkracht							
M12	11,5	20	5	6	0,8	10	H.22150.0410
M12	19,0	20	5	6	0,8	10	H.22150.0414
M12	26,5	20	5	6	0,8	10	H.22150.0418
M12	11,5	40	6	10	1,0	10	H.22150.0430
M12	19,0	40	6	10	1,0	10	H.22150.0434
M12	26,5	40	6	10	1,0	10	H.22150.0438
M18 x 1,5	18,0	100	10	16	1,6	16	H.22150.0450
M18 x 1,5	31,5	100	10	16	1,6	16	H.22150.0454
M18 x 1,5	45,0	100	10	16	1,6	16	H.22150.0458
Drukstift uit staal / standaard veerkracht							
M12	11,5	50	5	6	0,8	10	H.22150.0411
M12	19,0	50	5	6	0,8	10	H.22150.0415
M12	26,5	50	5	6	0,8	10	H.22150.0419
M12	11,5	75	6	10	1,0	10	H.22150.0431
M12	19,0	75	6	10	1,0	10	H.22150.0435
M12	26,5	75	6	10	1,0	10	H.22150.0439
M18 x 1,5	18,0	150	10	16	1,6	16	H.22150.0451
M18 x 1,5	31,5	150	10	16	1,6	16	H.22150.0455
M18 x 1,5	45,0	150	10	16	1,6	16	H.22150.0459

MONTAGEWERKTUIG :


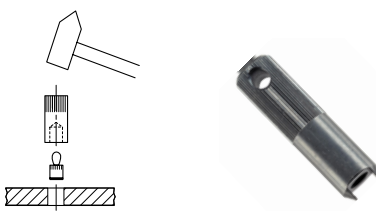
Ø d 1	Ref.
M12	H.22150.0820
M18,1,5	H.22150.0822



ZIJDELINGS DRUKSTUK MET SCHROEFDRAADHULS - EN AFDICHTINGSRING

H.22150


MONTAGEWERKTUIG :



Ø d 1	Ref.
M12	H.22150.0820
M18,1,5	H.22150.0822

MATERIAL EN UITVOERING :

Huls uit verzinkt staal.

Ref. H.22150.0412 tot 0460 = drukstuk uit staal, gehard en verzinkt, grote kracht,
Veer uit verzinkt staal.

Ref. H.22150.0470 tot 0495 = drukstuk uit witte thermoplast POM, kleine kracht,
veer uit RVS.

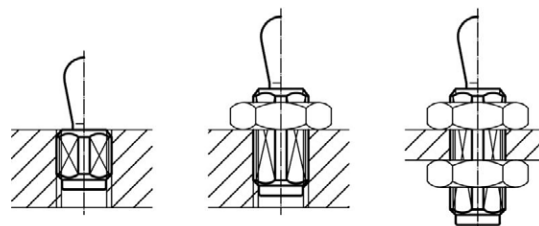
OPMERKING :

Met afdichtingsring uit zwarte NBR – 60 Sh A

 Deze afdichtingsring laat een werking toe in speciale omgevingen : stof, vloeistoffen,
spanen, ...

 Gebruikstemperatuur : max. 110°C voor drukstuk uit staal en max. 80°C
voor drukstuk uit POM.

Ø d 1	l1 -2	Druk F max. (N)	d 2	l 2	koers S mm	SW	Ref.
Drukstift uit staal / hoge veerkracht							
M12	11,5	100	5	6	0,8	10	H.22150.0412
M12	19,0	100	5	6	0,8	10	H.22150.0416
M12	26,5	100	5	6	0,8	10	H.22150.0420
M12	11,5	100	6	10	1,0	10	H.22150.0432
M12	19,0	100	6	10	1,0	10	H.22150.0436
M12	26,5	100	6	10	1,0	10	H.22150.0440
M18 x 1,5	18,0	200	10	16	1,6	16	H.22150.0452
M18 x 1,5	31,5	200	10	16	1,6	16	H.22150.0456
M18 x 1,5	45,0	200	10	16	1,6	16	H.22150.0460
Drukstift uit thermoplast / lichte veerkracht							
M12	11,5	20	5	6	0,8	10	H.22150.0470
M12	19,0	20	5	6	0,8	10	H.22150.0475
M12	26,5	20	5	6	0,8	10	H.22150.0483
M12	11,5	40	6	10	1,0	10	H.22150.0473
M12	19,0	40	6	10	1,0	10	H.22150.0480
M12	26,5	40	6	10	1,0	10	H.22150.0485
M18 x 1,5	18,0	100	10	16	1,6	16	H.22150.0490
M18 x 1,5	31,5	100	10	16	1,6	16	H.22150.0493
M18 x 1,5	45,0	100	10	16	1,6	16	H.22150.0495



SCHROEFDRAADHULS UIT STAAL - ZONDER AFDICHTINGSRING

H.22150


MATERIAL EN UITVOERING :

Deze huls vormt een lateraal drukstuk met een drukstuk op maat.

Huls uit verzinkt staal.

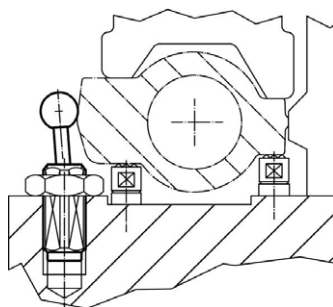
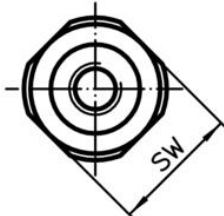
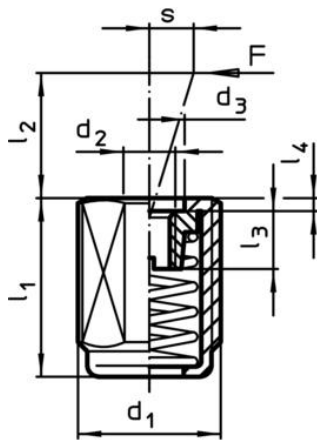
Getapte bus uit gebruid staal.

Ref. H.22150.1310 tot 1358 = veer uit RVS – lage kracht.

Ref. H.22150.1311 tot 1359 = veer uit gebruid staal – standaard kracht.

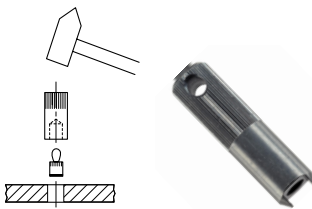
Ref. H.22150.1312 tot 1360 = veer uit verzinkt staal – hoge veerkracht.

Gebruikstemperatuur : max. 250°C.



MONTAGEWERKTUIG

:



Ø d 1	l1 -2	Druk F max. (N)	d 2	d 3	l 2	l 3	l 4	koers S mm	SW	Ref.
lichte veerkracht										
M12	11,5	20	M4	6,3	4,0	4,5	1,5	1,6	10	H.22150.1310
M12	19,0	20	M4	6,3	4,0	4,5	1,5	1,6	10	H.22150.1314
M12	26,5	20	M4	6,1	4,0	4,5	1,5	1,6	10	H.22150.1318
M12	11,5	40	M4	6,1	7,5	4,5	1,5	2,0	10	H.22150.1330
M12	19,0	40	M4	6,1	7,5	4,5	1,5	2,0	10	H.22150.1334
M12	26,5	40	M4	6,1	7,5	4,5	1,5	2,0	10	H.22150.1338
M18 x 1,5	18,0	100	M6	10,5	11,5	7,5	1,5	3,2	16	H.22150.1350
M18 x 1,5	31,5	100	M6	10,5	11,5	7,5	1,5	3,2	16	H.22150.1354
M18 x 1,5	45,0	100	M6	10,5	11,5	7,5	1,5	3,2	16	H.22150.1358
standaard veerkracht										
M12	11,5	50	M4	6,3	4,0	4,5	1,5	1,6	10	H.22150.1311
M12	19,0	50	M4	6,3	4,0	4,5	1,5	1,6	10	H.22150.1315
M12	26,5	50	M4	6,1	4,0	4,5	1,5	1,6	10	H.22150.1319
M12	11,5	75	M4	6,1	7,5	4,5	1,5	2,0	10	H.22150.1331
M12	19,0	75	M4	6,1	7,5	4,5	1,5	2,0	10	H.22150.1335
M12	26,5	75	M4	6,1	7,5	4,5	1,5	2,0	10	H.22150.1339
M18 x 1,5	18,0	150	M6	10,5	11,5	7,5	1,5	3,2	16	H.22150.1351
M18 x 1,5	31,5	150	M6	10,5	11,5	7,5	1,5	3,2	16	H.22150.1355
M18 x 1,5	45,0	150	M6	10,5	11,5	7,5	1,5	3,2	16	H.22150.1359
hoge veerkracht										
M12	11,5	100	M4	6,3	4,0	4,5	1,5	1,6	10	H.22150.1312
M12	19,0	100	M4	6,3	4,0	4,5	1,5	1,6	10	H.22150.1316
M12	26,5	100	M4	6,1	4,0	4,5	1,5	1,6	10	H.22150.1320
M12	11,5	100	M4	6,1	7,5	4,5	1,5	2,0	10	H.22150.1332
M12	19,0	100	M4	6,1	7,5	4,5	1,5	2,0	10	H.22150.1336
M12	26,5	100	M4	6,1	7,5	4,5	1,5	2,0	10	H.22150.1340
M18 x 1,5	18,0	200	M6	10,5	11,5	7,5	1,5	3,2	16	H.22150.1352
M18 x 1,5	31,5	200	M6	10,5	11,5	7,5	1,5	3,2	16	H.22150.1356
M18 x 1,5	45,0	200	M6	10,5	11,5	7,5	1,5	3,2	16	H.22150.1360

Ø d 1	Ref.
M12	H.22150.0820
M18,1,5	H.22150.0822

SCHROEFDRAADHULS UIT STAAL - MET AFDICHTINGSRING

H.22150


MATERIAL EN UITVOERING :

Deze huls vormt een lateraal drukstuk met een drukstuk op maat.

Huls uit verzinkt staal.

Getapte bus uit gebruind staal.

Met afdichtingsring uit zwarte NBR 60 SH A.

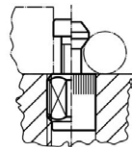
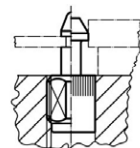
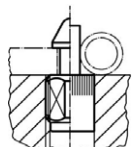
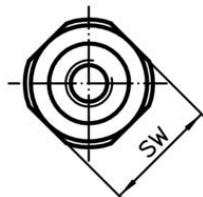
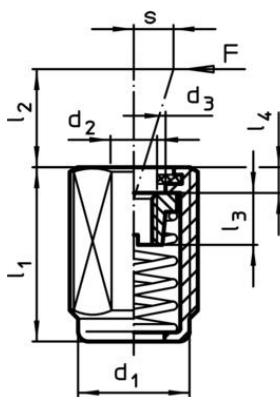
Deze afdichting laat een werking toe in speciale omgevingen : stof, vloeistoffen, spanen,...

Ref. H.22150.1410 tot 1458 = veer uit RVS – lage kracht.

Ref. H.22150.1411 tot 1459 = veer uit gebruind staal – standaard kracht.

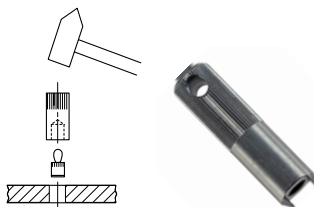
Ref. H.22150.1412 tot 1460 = veer uit verzinkt staal – hoge veerkracht.

Gebruikstemperatuur : max. 110°C.



MONTAGWERKTUIG

:



Ø d 1	l1 -2	Druk F max. (N)	d 2	d 3	l 2	l 3	l 4	koers S mm	SW	Ref.
lichte veerkracht										
M12	11,5	20	M4	6,1	4,0	4,5	2,0	1,6	10	H.22150.1410
M12	19,0	20	M4	6,1	4,0	4,5	2,0	1,6	10	H.22150.1414
M12	26,5	20	M4	6,1	4,0	4,5	2,0	1,6	10	H.22150.1418
M12	11,5	40	M4	6,1	7,5	4,5	2,0	2,0	10	H.22150.1430
M12	19,0	40	M4	6,1	7,5	4,5	2,0	2,0	10	H.22150.1434
M12	26,5	40	M4	6,1	7,5	4,5	2,0	2,0	10	H.22150.1438
M18 x 1,5	18,0	100	M6	10,1	11,5	7,5	2,3	3,2	16	H.22150.1450
M18 x 1,5	31,5	100	M6	10,1	11,5	7,5	2,3	3,2	16	H.22150.1454
M18 x 1,5	45,0	100	M6	10,1	11,5	7,5	2,3	3,2	16	H.22150.1458
standaard veerkracht										
M12	11,5	50	M4	6,1	4,0	4,5	2,0	1,6	10	H.22150.1411
M12	19,0	50	M4	6,1	4,0	4,5	2,0	1,6	10	H.22150.1415
M12	26,5	50	M4	6,1	4,0	4,5	2,0	1,6	10	H.22150.1419
M12	11,5	75	M4	6,1	7,5	4,5	2,0	2,0	10	H.22150.1431
M12	19,0	75	M4	6,1	7,5	4,5	2,0	2,0	10	H.22150.1435
M12	26,5	75	M4	6,1	7,5	4,5	2,0	2,0	10	H.22150.1439
M18 x 1,5	18,0	150	M6	10,1	11,5	7,5	2,3	3,2	16	H.22150.1451
M18 x 1,5	31,5	150	M6	10,1	11,5	7,5	2,3	3,2	16	H.22150.1455
M18 x 1,5	45,0	150	M6	10,1	11,5	7,5	2,3	3,2	16	H.22150.1459
hoge veerkracht										
M12	11,5	100	M4	6,1	4,0	4,5	2,0	1,6	10	H.22150.1412
M12	19,0	100	M4	6,1	4,0	4,5	2,0	1,6	10	H.22150.1416
M12	26,5	100	M4	6,1	4,0	4,5	2,0	1,6	10	H.22150.1420
M12	11,5	100	M4	6,1	7,5	4,5	2,0	2,0	10	H.22150.1432
M12	19,0	100	M4	6,1	7,5	4,5	2,0	2,0	10	H.22150.1436
M12	26,5	100	M4	6,1	7,5	4,5	2,0	2,0	10	H.22150.1440
M18 x 1,5	18,0	200	M6	10,1	11,5	7,5	2,3	3,2	16	H.22150.1452
M18 x 1,5	31,5	200	M6	10,1	11,5	7,5	2,3	3,2	16	H.22150.1456
M18 x 1,5	45,0	200	M6	10,1	11,5	7,5	2,3	3,2	16	H.22150.1460

Ø d 1	Ref.
M12	H.22150.0820
M18,1,5	H.22150.0822