

## HEFSCHAKEL

**JIC**


Combineert de kracht van de hefring en de veelzijdigheid van een schakel.  
Deze éénheid uit 3 stukken is ideaal voor vele hefmethoden met een verwisselbare schakel.  
Kracht : van 200 tot 22.500 daN.

Met kogellager voor een soepele rotatie onder last.

360° draaibare 180° kipbaar.

Veiligheidscoëfficiënt : x 5 in verticale stand.

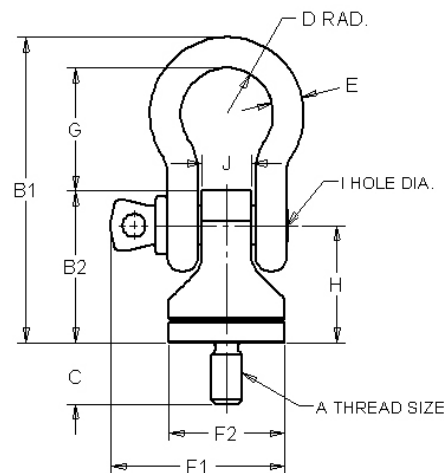
Materiaal :

Basis uit staal, gebruind.

Schakel uit staal, verzinkt, en goud gelakt.

Getest met 200 % van de draagkracht

Op aanvraag : modellen in duim : van 1/4" tot 2 1/2".



A	draagkracht (kg)	B1	B2	C	D	Ø E	F1	F2	G	H	Ø I	J	koppel Nm	6 pans	Ref.
M6	200	63	31,2	12	9,5	6,4	39,9	23,9	25	24,1	8,7	10,2	3	4	JIC.24450
M8	400	63	31,2	12,5	9,5	6,4	39,9	23,9	25	24,1	8,7	10,2	7	4	JIC.24451
M10	450	63	31,2	17,5	9,5	6,4	39,9	23,9	25	24,1	8,7	10,2	10	4	JIC.24452
M12	1050	105,9	50	19,5	18	12,7	75,1	39,6	43	36,1	17,1	18,8	27	8	JIC.24453
M16	1900	105,9	50	29	18	12,7	75,1	39,6	43	36,1	17,1	18,8	70	8	JIC.24455
M20	2150	141,2	68,8	32	23,8	15,9	94,4	58,4	57	52,3	20	24,9	105	10	JIC.24456
M24	4200	184,2	89,4	37	33,4	22,2	143	71,1	72	66,5	26,9	34,5	225	12	JIC.24458
M30	7000	209,6	101,3	46	34,9	25,4	154,3	77,7	83	74,7	29,8	40,9	490	14	JIC.24459
M30	7000	209,6	101,3	66	34,9	25,4	154,3	77,7	83	74,7	29,8	40,9	490	14	JIC.24460
M36	11000	297,7	129,8	54	47,8	38,1	211,3	103,1	130	92,5	43,6	56,6	885	19	JIC.24463
M42	12500	297,7	129,8	68	47,8	38,1	211,3	103,1	130	92,5	43,6	56,6	117,5	19	JIC.24465
M48	13500	297,7	129,8	88	47,8	38,1	211,3	103,1	130	92,5	43,6	56,6	142	19	JIC.24466
M64	22500	361,2	165,6	96	57,2	44,5	243	132,6	151	113,5	52,5	67,8	314	24	JIC.24468