

HYGIËNISCHE BEUGELHANDVAT UIT RVS

K.1364 / 1365

MATERIAAL : RVS 1.4404 (AISI 316 L)

Deze handvatten moeten noodzakelijkerwijs met de rondsels Ref. K.1326 gecombineerd worden om een perfecte gladde en hygiënische éénheid te vormen.

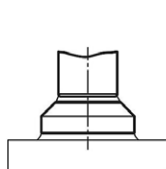
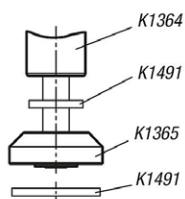
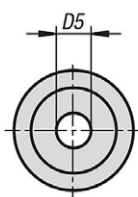
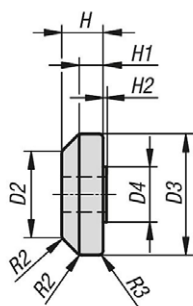
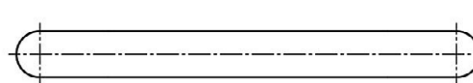
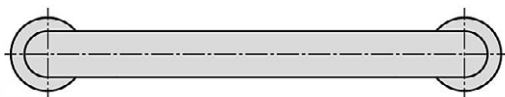
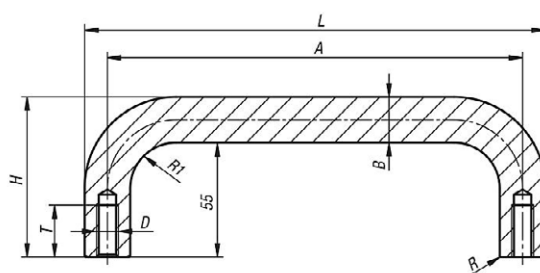
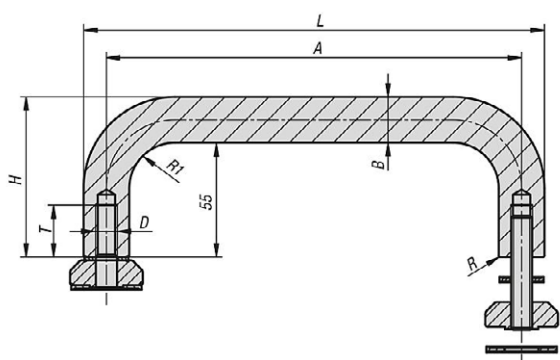
Hun vlakken zijn glanzend gepolijst en bevatten geen oneffenheden ($R_a < 0,8$).

De afwezigheid van oneffenheden vermijdt de opeenstapeling van bezinkzels en reinigingsvloeistoffen die moeilijk zichtbaar zijn op de stukken.

De onzuiverheden glijden af ; zonder vorming van kiemen.

De **steunschijven** in optie neemt enorm de steunvlak en de overdraagbare kracht toe.

Op aanvraag ; andere lengtes en hoogtes.



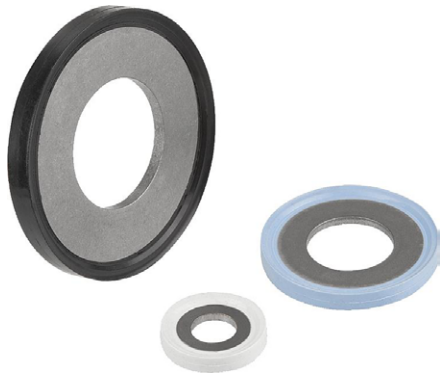
beugelhandvat

A	B	D	H	L	R	R1	T	Ref.
120	11,8	M5	66,8	131,8	0,5	13	12,5	K.1364.12005
200	11,8	M5	66,8	211,8	0,5	13	12,5	K.1364.20005
300	11,8	M5	66,8	311,8	0,5	13	12,5	K.1364.30005
120	14,2	M6	69,2	134,2	0,55	16	15	K.1364.12006
200	14,2	M6	69,2	214,2	0,55	16	15	K.1364.20006
300	14,2	M6	69,2	314,2	0,55	16	15	K.1364.30006
120	18	M8	73	138	0,6	19	20	K.1364.12008
200	18	M8	73	218	0,6	19	20	K.1364.20008
300	18	M8	73	318	0,6	19	20	K.1364.30008
120	22,3	M10	77,3	142,3	0,75	23,5	25	K.1364.12010
200	22,3	M10	77,3	222,3	0,75	23,5	25	K.1364.20010
300	22,3	M10	77,3	322,3	0,75	23,5	25	K.1364.30010

steunschijven

voor schroef	Ø D2	Ø D3	Ø D4	Ø D5	H	H1	H2	R2	R3	Ref.
M5	13,5	18	8	5,2	6	3,5	0,7	1,5	0,6	K.1365.05
M6	15,7	22,3	10	6,2	8	4,8	0,7	1,5	0,75	K.1365.06
M8	20	26,6	12	8,2	10	6,7	1	2	0,9	K.1365.08
M10	24,3	35	16	10,2	12	7	1	2	1,2	K.1365.10

HYGIËNISCH STOFDICHTE RONDSEL "USIT" ®

K.1326

MATERIAAL :

RVS 1.4404 (AISI 316 L) met rubberen EPDM randverdikking van :

blauwe kleur : voor de voedingsindustrie en speciale vereisen, zeer vette vloeistoffen, hoge temperaturen tijdens de reiniging van installaties.

witte kleur : vooral voor de medische technologie et de farmaceutische industrie.

Toleranties ten opzichte van de gebruikte component : 0,1 mm.

OPMERKING :

Dit rondsel zal slechts volledig hygiënisch zijn wanneer zij op de speciaal bewerkte moeren en schroeven gemonteerd wordt.

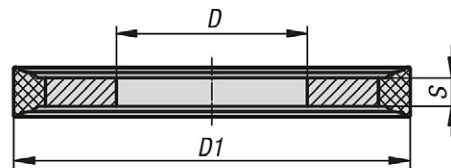
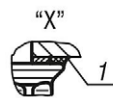
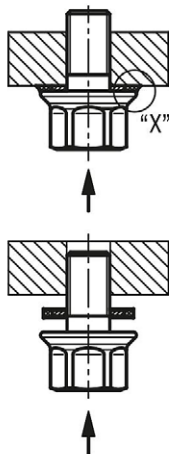
De vlakke metalen dichting zorgt voor een 100 % statische dichtheid zonder dode zones op de geschroefde componenten.

De bezinksels en reinigingsvloeistoffen kunnen niet aanhechten zonder opgemerkt te worden, waardoor besmetting door kiemen of bacteriën wordt voorkomen.

De randverdikking kan niet door het geïntegreerde rondsel overbelast worden tijdens het aanspannen. Maar alle materialen komen ooit levenseind.

Het is dus aangeraden om deze rondsels regelmatig te controleren tijdens de reiniging om te vermijden dat er fragmenten loskomen.

De blauwe en witte kleuren beantwoorden aan de vereisten van de gebruiker omdat ze gemakkelijk zichtbaar zijn.



Ø D	Ø D1	S	voor component	Ref.		
				zwart	wit	blauw
4,2	9,7	1	M3 / M4	K.1326.031	K.1326.032	K.1326.034
5,2	10,7	1	M5	K.1326.051	K.1326.052	K.1326.054
6,2	13,1	1	M6	K.1326.061	K.1326.062	K.1326.064
8,2	16,9	1	M8	K.1326.081	K.1326.082	K.1326.084
10,2	21,2	1,5	M10	K.1326.101	K.1326.102	K.1326.104
12,2	25,5	1,5	M12	K.1326.121	K.1326.122	K.1326.124
16,2	33,9	1,5	M16	K.1326.161	K.1326.162	K.1326.164

