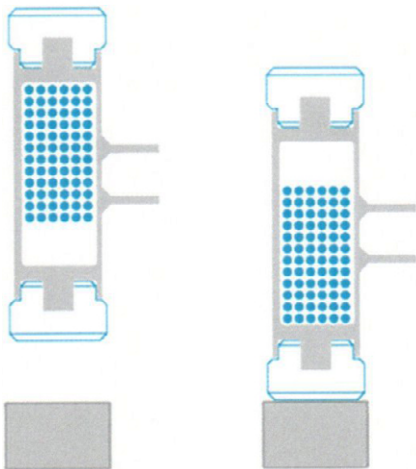


## TERUGSLAGVRIJE EN VONKVRIJE HAMER

H.3379



Een binnenlading van stalen kogels verhindert dat de hamer terugspringt en brengt een volle kracht over.

**Geen vonkvorming, speciaal ontworpen voor werken in explosieve zones.**

Corrosievrij, zuur- en oliebestendig.

Stalen huis volledig ommanteld met PU, met ergonomische rubberen handvat.

Universeel gebruik, carrosseriewerk, plaatbewerking, enz...

Ø slagkop	hoogte	lengte	gewicht (g)	Ref.
40	110	300	700	<i>H.3379.040</i>
50	115	310	1.000	<i>H.3379.050</i>
60	120	315	1.300	<i>H.3379.060</i>



## MASSE "SIMPLEX" - POUR FRAPPE DE GRAND Ø AVEC MANCHE ALLONGE

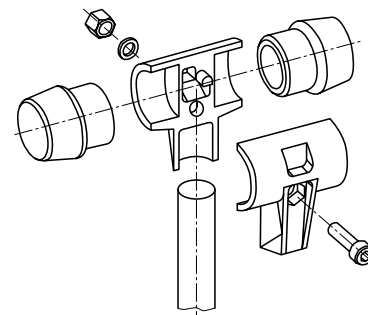
Les frappes et le manche sont maintenus à l'aide d'une vis à 6 pans creux dans le boîtier

2 possibilités :

- Manche en bois de haute qualité avec boîtier en fonte brune.



- Manche en "Fiberglas" / caoutchouc avec boîtier en fonte noire renforcée.



4 frappes de dureté différentes – doux à dur - (1) à (5).



### RUBBER - Ø 80 mm.

Caoutchouc renforcé de fibres textiles, emploi universel, force légère (1).  
Seulement combinable avec le manche en bois et le boîtier en fonte brune.



### SUPERPLASTIC – Ø 80 / 100 / 125 / 140 mm.

Matière robuste et incassable, force moyenne (3). Résiste aux acides et bases, spécialement indiqué pour impact sur arête.  
Seulement combinable avec le manche en bois et le boîtier en fonte brune.



### NYLON - Ø 80 mm.

Matière de couleur blanche, force importante (4), grande élasticité, résiste aux huiles et graisses, pour forte frappe.  
Combinable avec manche en bois et boîtier en fonte brune ou avec manche en "Fiberglas" et boîtier en fonte noire.



### SOFT METAL – Ø 80 mm.

Très grande force de frappe (5), remplace les marteaux en plomb, travaux de maintenance.  
Combinable avec manche en bois et boîtier en fonte brune ou avec manche en "Fiberglas" et boîtier en fonte noire

## MASSE "SIMPLEX" - POUR FRAPPE DE GRAND Ø AVEC MANCHE ALLONGE

Manche en bois



pour frappe Ø	longueur	poids (g)	Ref.
80	700	610	<b>H.3244.081</b>
100 / 125 / 140	900	890	<b>H.3244.100</b>

Manche en "Fibreglas / caoutchouc



pour frappe Ø	longueur	poids (g)	Ref.
80	700	790	<b>H.3844.081.</b>



Boitier en fonte brune

pour frappe Ø	poids (g)	Ref.
80	1.785	<b>H.3011.080</b>
100	3.550	<b>H.3011.100</b>
125 / 140	5.370	<b>H.3011.125</b>



Boitier en fonte noire renforcée

pour frappe Ø	poids (g)	Ref.
80	2.160	<b>H.3711.080</b>



Rubber

Ø	poids (g)	Ref.
80	430	<b>H.3202.080</b>
100	600	<b>H.3203.100</b>



Supperplastic

Ø	poids (g)	Ref.
80	325	<b>H.3207.080</b>
100	450	<b>H.3207.100</b>
125	735	<b>H.3207.125</b>
140	860	<b>H.3207.140</b>



Nylon

Ø	poids (g)	Ref.
80	405	<b>H.3208.080</b>



Soft metal

Ø	poids (g)	Ref.
80	855	<b>H.3209.080</b>

## EXEMPLES DE MONTAGE

### Rubber Ø 100 mm :

Manche en bois Ref. H.3244.100  
 Boîtier en fonte brune Ref. H.3011.100  
 2 x frappe Rubber 2 x Ref. H.3202.100



### Soft Metal Ø 80 mm :

Manche en "fibreglas" Ref. H.3844.080  
 Boîtier en fonte noire Ref. H.3711.080  
 2 x frappe Soft Metal 2 x Ref. H.3209.080



### Superplastic Ø 140 mm :

Manche en bois Ref. H.3244.100  
 Boîtier en fonte brune Ref. H.3011.125  
 2 x frappe Superplastic 2 x Ref. H.3207.141



### Rubber / Nylon Ø 80 mm :

Manche en bois Ref. H.3244.080  
 Boîtier en fonte brune Ref. H.3011.080  
 frappe Rubber Ref. H.3202.080  
 frappe Nylon Ref. H.3208.080



### Soft Metal / Nylon Ø 80 mm :

Manche en bois Ref. H.3244.080  
 Boîtier en fonte brune Ref. H.3011.080  
 frappe Soft Metal Ref. H.3209.080  
 frappe Nylon Ref. H.3208.080

