

## ZIJDELINGS DRUKSTUK MET GLADDE KUNSTSTOFFEN HULS EN DRUKSTUK UIT STAAL

**H.22150**

**MATERIAAL EN UITVOERING :** Huls uit kunststof.

Ref. H.22150.0200 à 0207 = lichaam uit blauwe kunststof 70 Sh A, lichte kracht

Ref. H.22150.0201 à 0213 = lichaam uit rode kunststof 80 Sh A, standaard kracht

Ref. H.22150.0206 à 0214 = lichaam uit groene kunststof 90 Sh A, hoge kracht

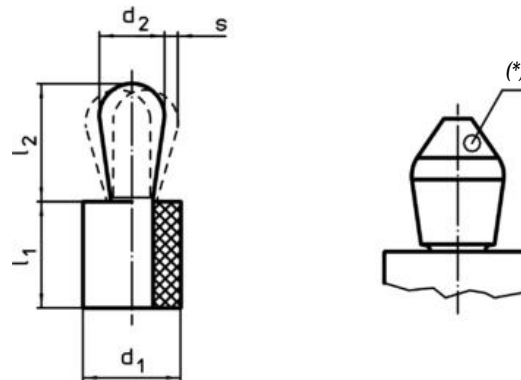
Ref. H.22150.0200 à 0214 = drukstuk uit staal.

**OPMERKING ;**

Montage door in te persen.

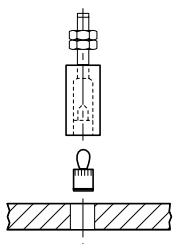
Temperatuurbestendigheid :

Drukstift uit staal : max. 100°C.



Ø d 1	Ø d 2	duik F max. (N)	l 1 -1	l 2 +/-0,5	koers S	D H8	Ref.
<b>drukstift uit thermoplast, lichte kracht</b>							
6	3	10	7	3,7	0,4	5,9	<b>H.22150.0200 (*)</b>
8	4	15	9	5,2	0,6	7,9	<b>H.22150.0202</b>
10	5	30	9	7,3	0,8	9,9	<b>H.22150.0204</b>
10	6	20	9	10,3	1,0	9,9	<b>H.22150.0207</b>
<b>drukstift uit thermoplast, standaard kracht</b>							
6	3	20	7	3,7	0,4	5,9	<b>H.22150.0201 (*)</b>
8	4	30	9	5,2	0,6	7,9	<b>H.22150.0203</b>
10	5	60	9	7,3	0,8	9,9	<b>H.22150.0205</b>
10	6	30	9	10,3	1,0	9,9	<b>H.22150.0208</b>
12	8	50	13	13,3	1,2	11,9	<b>H.22150.0211</b>
16	10	80	16	16,9	1,6	15,9	<b>H.22150.0213</b>
<b>drukstift uit thermoplast, hoge kracht</b>							
10	5	90	9	7,3	0,8	9,9	<b>H.22150.0206</b>
10	6	60	9	10,3	1,0	9,9	<b>H.22150.0209</b>
12	8	100	13	13,3	1,2	11,9	<b>H.22150.0212</b>
16	10	160	16	16,9	1,6	15,9	<b>H.22150.0214</b>

### MONTAGEWERKTUIG



Ø d 1	Ref.
6	<b>H.22150.0840</b>
8	<b>H.22150.0841</b>
10	<b>H.22150.0842</b>
12	<b>H.22150.0843</b>
16	<b>H.22150.0844</b>



Ref. WPR.SKM

## ZIJDELINGS DRUKSTUK MET GLADDE KUNSTSTOFFEN HULS EN DRUKSTUK UIT RVS

**H.22150**

**MATERIAAL EN UITVOERING :** Huls uit kunststof.

Ref. H.22150.0200 à 0207 = lichaam uit blauwe kunststof 70 Sh A, lichte kracht

Ref. H.22150.0201 à 0213 = lichaam uit rode kunststof 80 Sh A, standaard kracht

Ref. H.22150.0206 à 0214 = lichaam uit groene kunststof 90 Sh A, hoge kracht

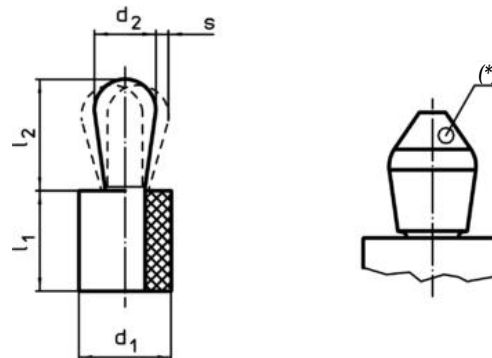
Ref. H.22150.0215 à 0229 = drukstuk uit RVS.

**OPMERKING :**

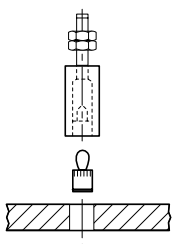
Montage door in te persen.

Temperatuurbestendigheid :

Drukstift uit RVS : max. 100°C.



Ø d 1	Ø d 2	durk F max. (N)	l 1 -1	l 2 +/-0,5	koers S	D H8	Ref.
<b>drukstift uit RVS, lichte kracht</b>							
6	3	10	7	3,7	0,4	5,9	H.22150.0215 (*)
8	4	15	9	5,2	0,6	7,9	H.22150.0217
10	5	30	9	7,3	0,8	9,9	H.22150.0219
10	6	20	9	10,3	1,0	9,9	H.22150.0222
<b>drukstift uit RVS, standaard kracht</b>							
6	3	20	7	3,7	0,4	5,9	H.22150.0216 (*)
8	4	30	9	5,2	0,6	7,9	H.22150.0218
10	5	60	9	7,3	0,8	9,9	H.22150.0220
10	6	30	9	10,3	1,0	9,9	H.22150.0223
12	8	50	13	13,3	1,2	11,9	H.22150.0226
16	10	80	16	16,9	1,6	15,9	H.22150.0228
<b>drukstift uit RVS, hoge kracht</b>							
10	5	90	9	7,3	0,8	9,9	H.22150.0221
10	6	60	9	10,3	1,0	9,9	H.22150.0224
12	8	100	13	13,3	1,2	11,9	H.22150.0227
16	10	160	16	16,9	1,6	15,9	H.22150.0229

**MONTAGEWERKTUIG :**


Ø d 1	Ref.
6	H.22150.0840
8	H.22150.0841
10	H.22150.0842
12	H.22150.0843
16	H.22150.0844



Ref. WPR.SKM

## ZIJDELINGS DRUKSTUK MET GLADDE KUNSTSTOFFEN HULS EN DRUKSTUK UIT POM

**H.22150**

**MATERIAAL EN UITVOERING :** Huls uit kunststof.

**Ref. H.22150.0200 à 0207** = lichaam uit blauwe kunststof 70 Sh A, lichte kracht

**Ref. H.22150.0201 à 0213** = lichaam uit rode kunststof 80 Sh A, standaard kracht

**Ref. H.22150.0206 à 0214** = lichaam uit groene kunststof 90 Sh A, hoge kracht

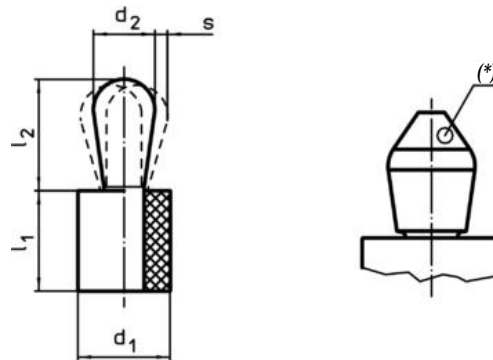
**Ref. H.22150.0230 à 0243** = drukstuk uit witte kunststof POM.

**OPMERKING ;**

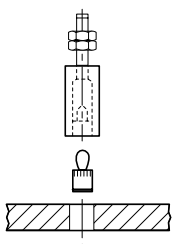
Montage door in te persen.

Temperatuurbestendigheid :

Drukstift uit kunststof POM : max. 80°C.



Ø d 1	Ø d 2	druk F max. (N)	l 1 -1	l 2 +/-0,5	koers S	D H8	Ref.
<b>drukstift uit POM, lichte kracht</b>							
6	3	10	7	3,7	0,4	5,9	H.22150.0230 (*)
8	4	15	9	5,2	0,6	7,9	H.22150.0232
10	5	30	9	7,3	0,8	9,9	H.22150.0234
10	6	20	9	10,3	1,0	9,9	H.22150.0237
<b>drukstift uit POM, standaard kracht</b>							
6	3	20	7	3,7	0,4	5,9	H.22150.0231 (*)
8	4	30	9	5,2	0,6	7,9	H.22150.0233
10	5	60	9	7,3	0,8	9,9	H.22150.0235
10	6	30	9	10,3	1,0	9,9	H.22150.0238
12	8	50	13	13,3	1,2	11,9	H.22150.0240
16	10	80	16	16,9	1,6	15,9	H.22150.0242
<b>drukstift uit POM, hoge kracht</b>							
10	5	90	9	7,3	0,8	9,9	H.22150.0236
10	6	60	9	10,3	1,0	9,9	H.22150.0239
12	8	100	13	13,3	1,2	11,9	H.22150.0241
16	10	160	16	16,9	1,6	15,9	H.22150.0243

**MONTAGEWERKTUIG :**


Ø d 1	Ref.
6	H.22150.0840
8	H.22150.0841
10	H.22150.0842
12	H.22150.0843
16	H.22150.0844



Ref. WPR.SKM