

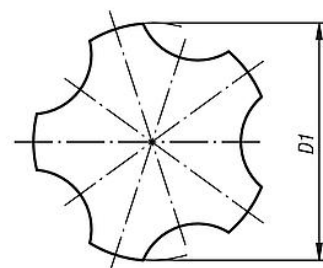
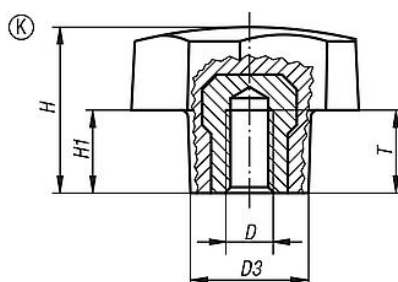
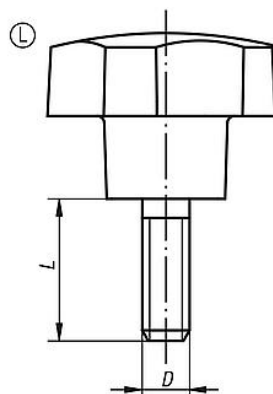
KNOP MET 5 INKEPINGEN UIT DUROPLAST

K.0185

MATERIAAL EN UITVOERING :

Knop uit duroplast PF 31, zwart.

Bus uit verzinkt staal.


MET GETAPTE BUS (K)

D	D1	D3	H	H1	T	Ref.
M5	32	16	22,4	11,2	10	K.0185.3205
M6	32	16	22,4	11,2	9	K.0185.3206
M6	40	20	28	14	12	K.0185.4006
M8	40	20	28	14	14	K.0185.4008
M10	40	20	28	14	14	K.0185.4010
M8	50	25	35	17,5	14	K.0185.5008
M10	50	25	35	17,5	14	K.0185.5010

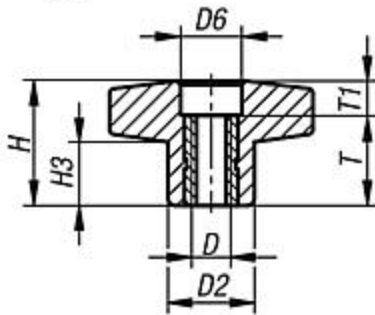
MET DRAADSTANG (L)

D	D1	D3	H	H1	L	Ref.
M6	32	16	22,4	11,2	12	K.0185.3206.12
M6	32	16	22,4	11,2	18	K.0185.3206.18
M8	32	16	22,4	11,2	16	K.0185.3208.16
M8	32	16	22,4	11,2	24	K.0185.3208.24
M6	40	20	28	14	18	K.0185.4006.18
M8	40	20	28	14	16	K.0185.4008.16
M8	40	20	28	14	20	K.0185.4008.20
M8	40	20	28	14	24	K.0185.4008.24
M10	40	20	28	14	30	K.0185.4010.30
M8	50	25	35	17,5	16	K.0185.5008.16
M8	50	25	35	17,5	24	K.0185.5008.24
M10	50	25	35	17,5	20	K.0185.5010.20
M10	50	25	35	17,5	30	K.0185.5010.30

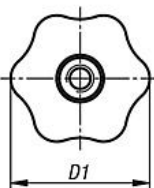
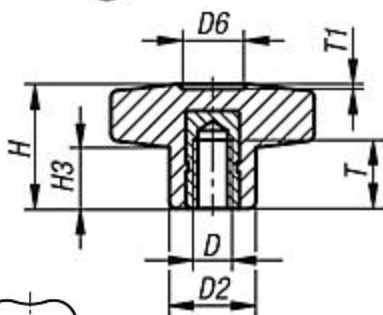
KNOP MET 5 INKEPINGEN UIT THERMOPLAST

K.1090

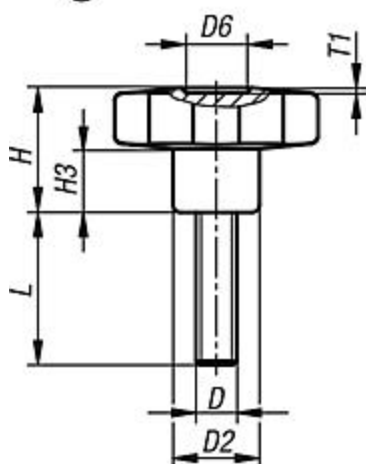

(D)



(K)



(L)



MATERIAAL EN UITVOERING :

Knop uit zwarte versterkte thermoplast.

Vorm D = met getapte bus uit messing, zonder deksel.

Vorm K = met getapte bus uit messing.

Vorm L = met draadstang uit verzinkt staal.

 Op aanvraag gelijkaardige knop met een zachte ommanteling uit thermoplast **Ref. K.0279**.

VORM D

D	D1	D2	D6	H	H3	T	T1	Ref.
M5	30	15	11	22	11	18	4	K.1090.53005
M6	30	15	11	22	11	18	4	K.1090.53006
M8	30	15	11	22	11	18	4	K.1090.53008
M6	40	17	12	24,5	12,5	18	6	K.1090.54006
M8	40	17	12	24,5	12,5	18	6	K.1090.54008
M10	40	17	12	24,5	12,5	18	6	K.1090.54010
M8	50	20	14	29	15,5	18	11	K.1090.55008
M10	50	20	14	29	15,5	18	11	K.1090.55010
M12	50	20	14	29	14	18	11	K.1090.55012
M10	60	24	16,5	34	18	18	16	K.1090.56010
M12	60	24	16,5	34	18	18	16	K.1090.56012

VORM K.

D	D1	D2	D6	H	H3	T	T1	Ref.
M5	30	15	9	22	11	14	1,5	K.1090.23005
M6	30	15	9	22	11	10	1,5	K.1090.23006
M6	40	17	12	24,5	12	16	1	K.1090.24006
M8	40	17	12	24,5	12	14	1	K.1090.24008
M10	40	17	12	24,5	12	14	1	K.1090.24010
M8	50	20	14,5	29	15,5	14	1,5	K.1090.25008
M10	50	20	14,5	29	15,5	14	1,5	K.1090.25010
M12	50	20	14,5	29	15,5	18	1,5	K.1090.25012
M10	60	24	18	34	18	21	1,5	K.1090.26010
M12	60	24	18	34	18	18	1,5	K.1090.26012

VORM L

D	D1	D6	T1	L	Ref.
M6	30	9	1,5	16 / 20 / 30	K.1090.43006...
M8	30	9	1,5	16 / 20 / 30 / 40	K.1090.13008...
M6	40	12	1	16 / 20 / 30 / 40	K.1090.44006...
M8	40	12	1	20 / 30 / 40 / 50	K.1090.44008...
M8	50	14,5	1,5	20 / 30 / 40	K.1090.45008...
M10	50	14,5	1,5	20 / 30 / 40 / 50	K.1090.45010...
M10	60	18	1,5	20 / 30 / 40 / 50	K.1090.46010...
M12	60	18	1,5	20 / 30 / 40 / 50	K.1090.46012...

OM TE BESTELLEN – met draadstang :

Ref. K.1090.43006, L = 20 = Ref. K.1090.43006.20

Ref. K.1090.45010, L = 50 = Ref. K.1090.45010.50

ERGONOMISCHE KNOP MET 5 INKEPINGEN UIT THERMOPLAST

K.0786



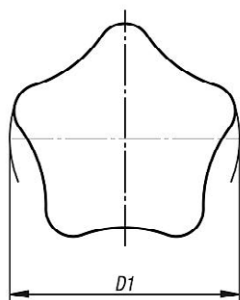
MATERIAAL EN UITVOERING :

Kern uit versterkte hard thermoplast.

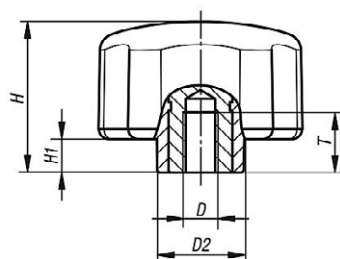
Ommanteling uit zachte thermoplast

Kleur : grijs/zwart RAL 7021.

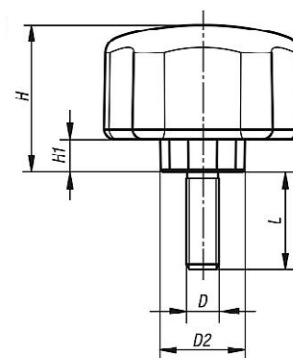
Getapte bus of draadstang uit staal 5.8 blauw gechromateerd of uit RVS 1.4305 (AISI 303).



K



L



MET GETAPTE BUS

D	D1	D2	H	H1	T	Ref.	
						staal	RVS
M8	63	26	45	10	17	K.0786.6308	K.0786.06308
M10	63	26	45	10	17	K.0786.6310	K.0786.06310

MET DRAADSTANG

D	D1	D2	H	H1	L	Ref.	
						staal	RVS
M8	63	26	45	10	20	K.0786.6308.20	K.0786.06308.20
M8	63	26	45	10	25	K.0786.6308.25	K.0786.06308.25
M8	63	26	45	10	30	K.0786.6308.30	K.0786.06308.30
M8	63	26	45	10	40	K.0786.6308.40	K.0786.06308.40
M10	63	26	45	10	30	K.0786.6310.30	K.0786.06310.30
M10	63	26	45	10	40	K.0786.6310.40	K.0786.06310.40
M10	63	26	45	10	50	K.0786.6310.50	K.0786.06310.50

KNOP MET 5 INKEPINGEN UIT KLEURIG THERMOPLAST

K.0255



MATERIAAL EN UITVOERING :

Knop uit grijs/zwarte thermoplast.

Deksel – kleur

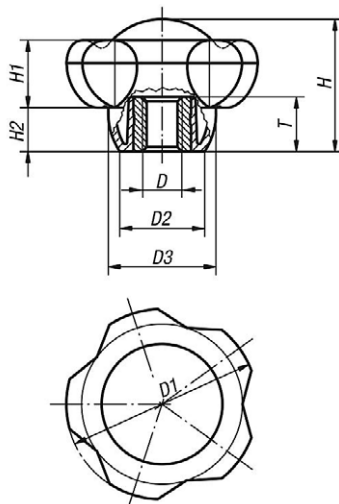
- zwart - RAL.7021 – cijfer 4 bijvoegen op het einde van de Ref.

- grijs - RAL 7035 – cijfer 5 bijvoegen op het einde van de Ref.

- rood - RAL 3020 – cijfer 6 bijvoegen op het einde van de Ref.

- geel - RAL 1021 – cijfer 7 bijvoegen op het einde van de Ref.

Getapte bus of draadstang uit staal 5.8 blauw gepassiveerd of uit RVS 1.4305 (AISI 303).



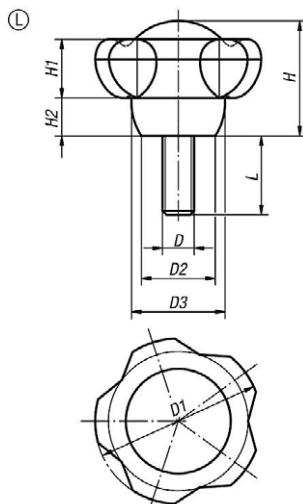
MET GETAPTE BUS

D	D1	D2	D3	H	H1	H2	T	Ref.	
								staal	RVS
M8	50	22,2	28,2	34,8	17,8	11,5	14	K0255.5008...	K0255.50081...
M10	50	22,2	28,2	34,8	17,8	11,5	14	K0255.5010...	K0255.50101...
M12	50	22,2	28,2	34,8	17,8	11,5	18	K0255.5012...	K0255.50121...
M10	63	28	35,5	44	22,5	14,5	14	K0255.6310...	K0255.63101...
M12	63	28	35,5	44	22,5	14,5	18	K0255.6312...	K0255.63121...
M16	63	28	35,5	44	22,5	14,5	18	K0255.6316...	K0255.63161...

OM TE BESTELLEN – met getapte bus :

Ref. K.0255.5008 (staal), grijs RAL 7035 = Ref. K.0255.5008.5

Ref. K.0255.50121 (RVS), geel RAL 1021 = Ref. K.0255.50121.7



MET DRAADSTANG

D	D1	D2	D3	H	H1	H2	L	Ref.	
								staal	RVS
M10	50	22,2	28,2	34,8	17,8	11,5	15 / 20 / 25 / 30 / 35 / 40 / 45 / 50 / 60	K0255.5010...	K0255.50101...
M12	50	22,2	28,2	34,8	17,8	11,5	15 / 20 / 25 / 30 / 35 / 40 / 45 / 50 / 60	K0255.5012...	K0255.50121...
M10	63	28	35,5	44	22,5	14,5	20 / 25 / 30 / 35 / 40 / 45 / 50 / 60	K0255.6310...	K0255.63101...
M12	63	28	35,5	44	22,5	14,5	20 / 25 / 30 / 35 / 40 / 45 / 50 / 60	K0255.6312...	K0255.63121...

OM TE BESTELLEN – met draadstang :

Ref. K.0255.5010 (staal), L= 30, rood RAL 3020 = Ref. K.0255.5010.30.6

Ref. K.0255.63101 (RVS), L = 60, zwart RAL 7021 = Ref. K.0255.63101.60.4