

GESPLETEN STELRING UIT RVS 316 MET BEVESTIGINGSGATEN

GWN.70621

MATERIAAL EN UITVOERING :

Lichaam uit RVS 1.4404 (AISI 316L)

Schroef DIN 912 uit RVS 1.4301 (AISI 304)

Vorm A = voor radiale bevestiging.

Vorm B = voor axiale bevestiging.

De maat "x" in de tabel is de uitsteekmaat van de schroefkop.

Aanbevolen tolerantie voor de as : h11.

OPMERKING :

Voorzien van schroefdraden voor de bevestiging van sensoren of andere elemente zoals kam of bedieningshendel.

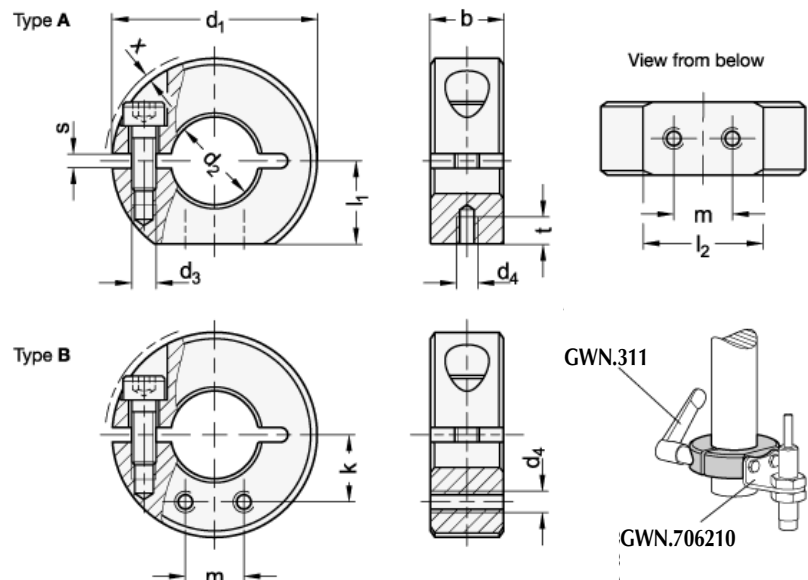
De binnenschroefdraad d 3 is doorlopend voor de Ø d 1 van 30 tot 36.

Bruikbaar met de houders Ref. GWN.706210 en de verstelbare handvatten Ref. GWN.311.

BESTELVOORBEELD :

GWN.70621.30.12, vorm A = Ref. GWN.70621.30.12.A

GWN.70621.55.28, vorm B = Ref. GWN.70621.55.28.B



Ø d2 H10	Ø d1	b ± 0,2	d3	d4	l1	l2	m	k	s	t	x	Ref.
12	30	11	M 4	M 3	13	15	8	9,7	2,1	4	0,7	GWN.70621.30.12...
14	32	11	M 4	M 3	14	15,5	8	10,8	2,1	4	0,7	GWN.70621.32.14...
15	36	13	M 5	M 4	15	19,9	10	11,7	2,1	5,5	1,4	GWN.70621.36.15...
16	36	13	M 5	M 4	15	19,9	10	12	2,1	5,5	1,4	GWN.70621.36.16...
18	42	15	M 5	M 4	17	24,7	12	13,7	3	5,5	0,6	GWN.70621.42.18...
20	42	15	M 5	M 4	17	24,7	12	14,3	3	5,5	0,6	GWN.70621.42.20...
22	48	15	M 5	M 4	20	26,5	12	16,4	3	5,5	0	GWN.70621.48.22...
25	48	15	M 5	M 4	20	26,5	12	17,2	3	5,5	0	GWN.70621.48.25...
28	55	15	M 6	M 5	22,5	31,6	18	18,7	3	7	0,5	GWN.70621.55.28...
30	55	15	M 6	M 5	22,5	31,6	18	19,3	3	7	0,5	GWN.70621.55.30...
32	60	15	M 6	M 5	25	33,2	18	21,2	4	7	0,4	GWN.70621.60.32...
35	60	15	M 6	M 5	25	33,2	18	22	4	7	0,4	GWN.70621.60.35...
40	65	15	M 6	M 5	27,5	34,6	18	24,7	4	7	0,5	GWN.70621.65.40...

STELRING UIT 2 DELEN UIT RVS 316 MET BEVESTIGINGSGATEN

GWN.70721



MATERIAAL EN UITVOERING :

Lichaam uit RVS 1.4404 (AISI 316L)

Schroef DIN 912 uit RVS 1.4301 (AISI 304)

Vorm A = voor radiale bevestiging.

Vorm B = voor axiale bevestiging.

De maat "x" in de tabel is de uitsteekmaat van de schroefkop.

Aanbevolen tolerantie voor de as : h11.

OPMERKING :

Voorzien van schroefdraden voor de bevestiging van sensoren of andere elemente zoals kam of bedieningshendel.

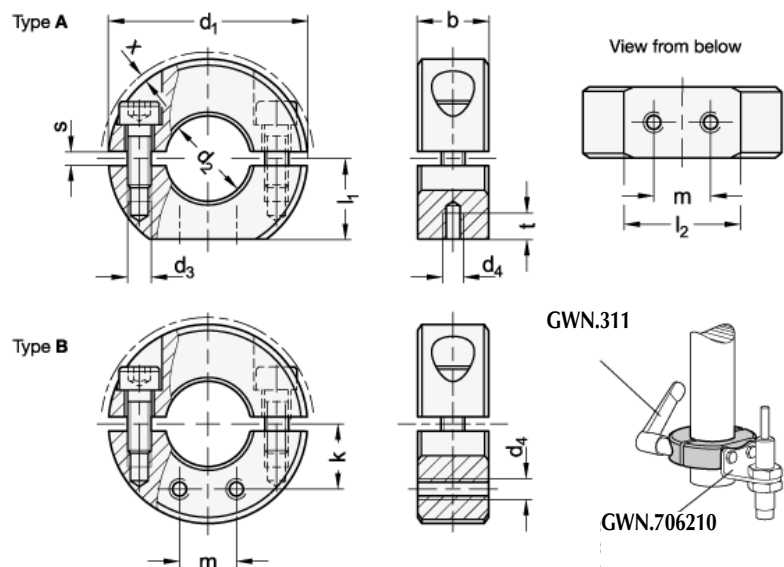
De binnenschroefdraad d 3 is doorlopend voor de Ø d 1 van 30 tot 36.

Bruikbaar met de houders Ref. GWN.706210 en de verstelbare handvatten Ref. GWN.311.

BESTELVOORBEELD :

GWN.70721.30.12, vorm A = Ref. GWN.70721.30.12.A

GWN.70721.55.28, vorm B = Ref. GWN.70721.55.28.B



Ø d2 H10	Ø d1	b ± 0,2	d3	d4	l1	l2	m	k	s	t	x	Ref.
12	30	11	M 4	M 3	13	15	8	9,7	2,1	4	0,7	GWN.70721.30.12...
14	32	11	M 4	M 3	14	15,5	8	10,8	2,1	4	0,7	GWN.70721.32.14...
15	36	13	M 5	M 4	15	19,9	10	11,7	2,1	5,5	1,4	GWN.70721.36.15...
16	36	13	M 5	M 4	15	19,9	10	12	2,1	5,5	1,4	GWN.70721.36.16...
18	42	15	M 5	M 4	17	24,7	12	13,7	3	5,5	0,6	GWN.70721.42.18...
20	42	15	M 5	M 4	17	24,7	12	14,3	3	5,5	0,6	GWN.70721.42.20...
22	48	15	M 5	M 4	20	26,5	12	16,4	3	5,5	0	GWN.70721.48.22...
25	48	15	M 5	M 4	20	26,5	12	17,2	3	5,5	0	GWN.70721.48.25...
28	55	15	M 6	M 5	22,5	31,6	18	18,7	3	7	0,5	GWN.70721.55.28...
30	55	15	M 6	M 5	22,5	31,6	18	19,3	3	7	0,5	GWN.70721.55.30...
32	60	15	M 6	M 5	25	33,2	18	21,2	4	7	0,4	GWN.70721.60.32...
35	60	15	M 6	M 5	25	33,2	18	22	4	7	0,4	GWN.70721.60.35...
40	65	15	M 6	M 5	27,5	34,6	18	24,7	4	7	0,5	GWN.70721.65.40...

GESPLETEN STELRING UIT RVS 316 MET FLENSBORINGEN

GWN.70622


MATERIAAL EN UITVOERING :

Lichaam uit RVS 1.4404 (AISI 316 L).

Schroef DIN 912 uit RVS 1.4301 (AISI 304).

 De binnenschroefdraad d 3 is doorlopend voor de $\varnothing d_1$ van 30 tot 36.

De maat "x" in de tabel is de uitsteekmaat van de schroefkop.

Aanbevolen tolerantie voor de as : h11.

Vorm A = met 2 boringen.

Vorm B = met 2 boringen voor schroef DIN 912.

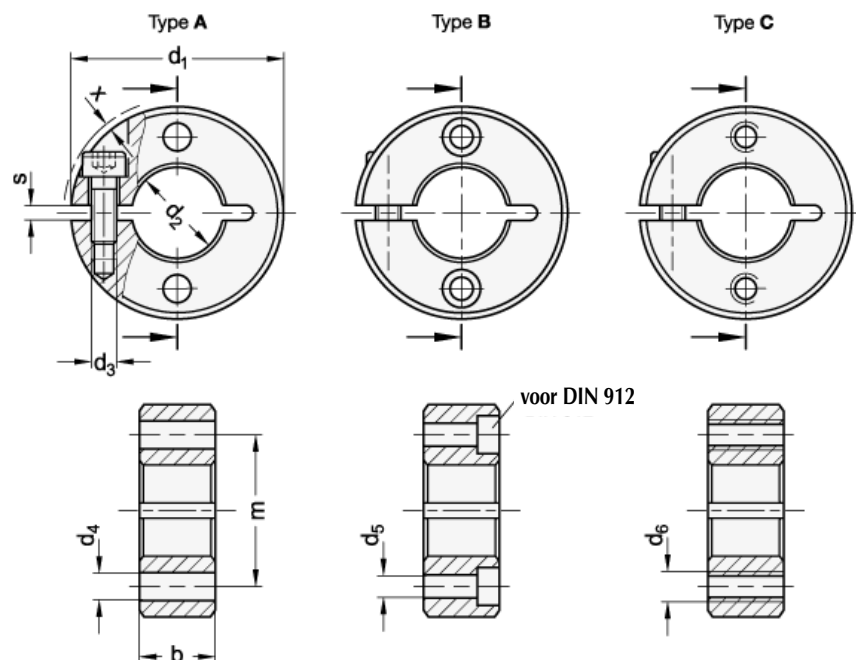
Vorm C = met 2 binnenschroefdraden.

BESTELVOORBEELD :

Ref. GWN.70622.42.20, vorm A = Ref. GWN.70622.42.20.A

Ref. GWN.70622.36.16, vorm B = Ref. GWN.70622.36.16.B

Ref. GWN.70622.60.32, vorm C = Ref. GWN.70622.60.32.C



$\varnothing d_2$ H10	$\varnothing d_1$	$b \pm 0,2$	d3	$\varnothing d_4$	$\varnothing d_5$	d6	m	s	x	Ref.
12	30	11	M 4	4,5	3,5	M 4	21	2,1	0,7	GWN.70622.30.12...
14	32	11	M 4	4,5	3,5	M 4	23	2,1	0,7	GWN.70622.32.14...
15	36	13	M 5	5,5	4,5	M 5	25,5	2,1	1,4	GWN.70622.36.15...
16	36	13	M 5	5,5	4,5	M 5	26	2,1	1,4	GWN.70622.36.16...
18	42	15	M 5	5,5	4,5	M 5	30	3	0,6	GWN.70622.42.18...
20	42	15	M 5	5,5	4,5	M 5	31	3	0,6	GWN.70622.42.20...
22	48	15	M 5	6,5	5,5	M 6	35	3	0	GWN.70622.48.22...
25	48	15	M 5	6,5	5,5	M 6	36,5	3	0	GWN.70622.48.25...
28	55	15	M 6	6,5	5,5	M 6	41,5	3	0,5	GWN.70622.55.28...
30	55	15	M 6	6,5	5,5	M 6	42,5	3	0,5	GWN.70622.55.30...
32	60	15	M 6	6,5	5,5	M 6	46	4	0,4	GWN.70622.60.32...
35	60	15	M 6	6,5	5,5	M 6	47,5	4	0,4	GWN.70622.60.35...
40	65	15	M 6	6,5	5,5	M 6	52,5	4	0,5	GWN.70622.65.40...

GESPLETEN STELRING UIT RVS 316 MET FLENSBORINGEN

GWN.70722


MATERIAAL EN UITVOERING :

Lichaam uit RVS 1.4404 (AISI 316 L).

Schroef DIN 912 uit RVS 1.4301 (AISI 304).

 De binnenschroefdraad d 3 is doorlopend voor de $\varnothing d_1$ van 30 tot 36.

De maat "x" in de tabel is de uitsteekmaat van de schroefkop.

Aanbevolen tolerantie voor de as : h11.

Vorm A = met 2 boringen.

Vorm B = met 2 boringen voor schroef DIN 912.

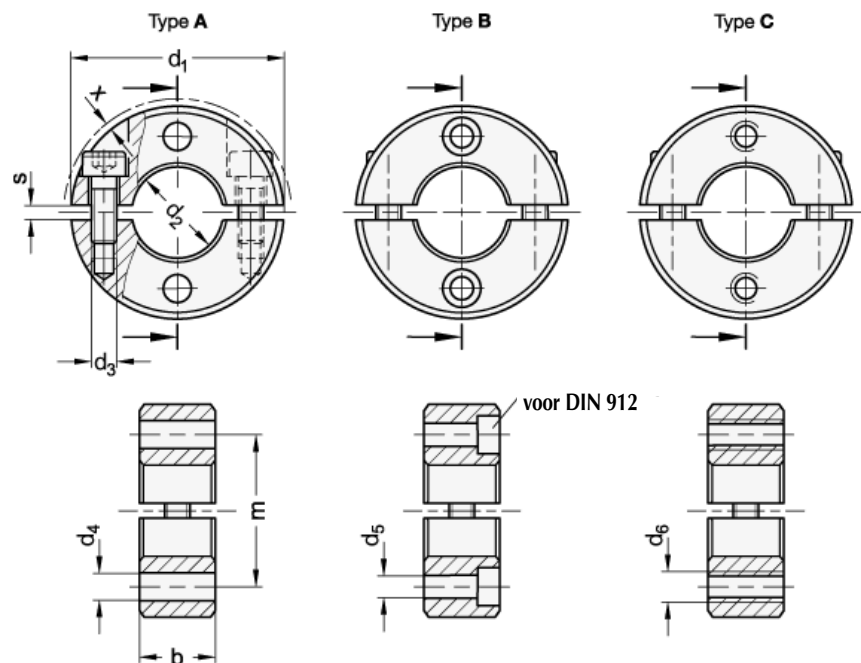
Vorm C = met 2 binnenschroefdraden.

BESTELVOORBEELD :

Ref. GWN.70722.42.20, vorm A = Ref. GWN.70722.42.20.A

Ref. GWN.70722.36.16, vorm B = Ref. GWN.70722.36.16.B

Ref. GWN.70722.60.32, vorm C = Ref. GWN.70722.60.32.C



$\varnothing d_2$ H10	$\varnothing d_1$	$b \pm 0,2$	d3	$\varnothing d_4$	$\varnothing d_5$	d6	m	s	x	Ref.
12	30	11	M 4	4,5	3,5	M 4	21	2,1	0,7	GWN.70722.30.12...
14	32	11	M 4	4,5	3,5	M 4	23	2,1	0,7	GWN.70722.32.14...
15	36	13	M 5	5,5	4,5	M 5	25,5	2,1	1,4	GWN.70722.36.15...
16	36	13	M 5	5,5	4,5	M 5	26	2,1	1,4	GWN.70722.36.16...
18	42	15	M 5	5,5	4,5	M 5	30	3	0,6	GWN.70722.42.18...
20	42	15	M 5	5,5	4,5	M 5	31	3	0,6	GWN.70722.42.20...
22	48	15	M 5	6,5	5,5	M 6	35	3	0	GWN.70722.48.22...
25	48	15	M 5	6,5	5,5	M 6	36,5	3	0	GWN.70722.48.25...
28	55	15	M 6	6,5	5,5	M 6	41,5	3	0,5	GWN.70722.55.28...
30	55	15	M 6	6,5	5,5	M 6	42,5	3	0,5	GWN.70722.55.30...
32	60	15	M 6	6,5	5,5	M 6	46	4	0,4	GWN.70722.60.32...
35	60	15	M 6	6,5	5,5	M 6	47,5	4	0,4	GWN.70722.60.35...
40	65	15	M 6	6,5	5,5	M 6	52,5	4	0,5	GWN.70722.65.40...

HOUDER VOOR STELRING UIT RVS 316

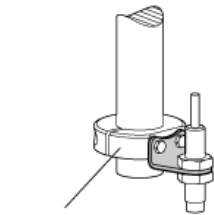
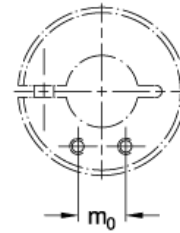
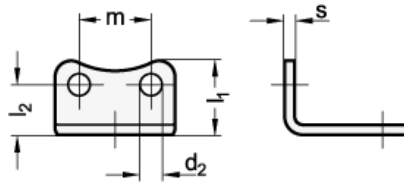
GWN.706210



MATERIAAL : RVS 1.4301 (AISI 304), mat gezandstraald.

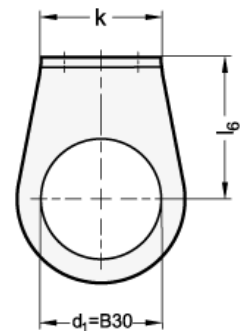
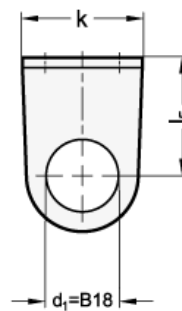
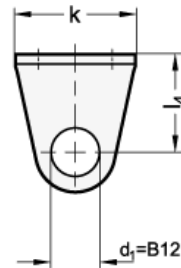
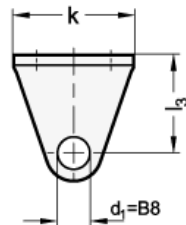
OPMERKING :

Voor de axiale of radiale montage met 2 tegenmoeren.
Laat de montage toe van sensoren of andere componenten op de stellingen **Ref. GWN.70621 en GWN.70721.**



Set collars
GN 7062.1 / GN 7072.1

Top views for various bore-Ø d₁



m0	d1 +0.1	k	Ø d2	l1	l2	l3	l4	l5	l6	m	s	Ref.
8	8	14	3,5	13	9,5	15	19	.	.	8	2	GWN.706210.08.14
8	12	14	3,5	13	9,5	15	19	.	.	8	2	GWN.706210.12.14
10	8	18	4,5	14,5	10,5	19	24,5	29,5	.	10	2	GWN.706210.08.18
10	12	18	4,5	14,5	10,5	19	24,5	29,5	.	10	2	GWN.706210.12.18
10	18	18	4,5	14,5	10,5	19	24,5	29,5	.	10	2	GWN.706210.18.18
12	8	23	4,5	17	12,5	19	24,5	29,5	35,5	12	2,5	GWN.706210.08.23
12	12	23	4,5	17	12,5	19	24,5	29,5	35,5	12	2,5	GWN.706210.12.23
12	18	23	4,5	17	12,5	19	24,5	29,5	35,5	12	2,5	GWN.706210.18.23
12	30	23	4,5	17	12,5	19	24,5	29,5	35,5	12	2,5	GWN.706210.30.23
16	8	30	5,5	18,5	12,5	24,5	24,5	29,5	35,5	18	2,5	GWN.706210.08.30
16	12	30	5,5	18,5	12,5	24,5	24,5	29,5	35,5	18	2,5	GWN.706210.12.30
16	18	30	5,5	18,5	12,5	24,5	24,5	29,5	35,5	18	2,5	GWN.706210.18.30
16	30	30	5,5	18,5	12,5	24,5	24,5	29,5	35,5	18	2,5	GWN.706210.30.30

VERSTELBAAR HANDVAT VOOR STELRING UIT RVS 316

GWN.311



MATERIAAL EN UITVOERING :

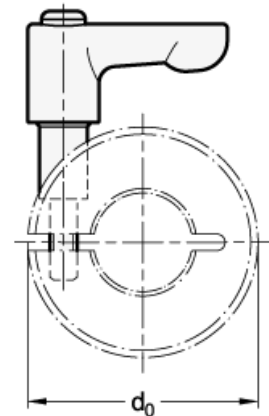
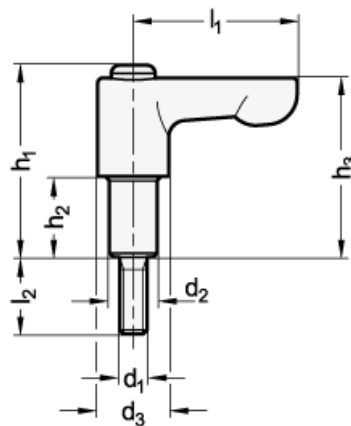
Lichaam uit zamak – zwart, mat RAL 9005.

Schroeféénheid uit RVS 1.4305 / 1.4301 (AISI 303 / 304).

OPMERKING :

Deze handvatten vervangen op voordelige wijze de geleverde schroeven DIN 912 op de stelingen Ref. GWN.706... en GWN.707...

Ze bieden een snelle activatie aan zonder werktuig.



voor stelring Ø d1	l1	d1	h2	Ø d2	Ø d3	l2	h1	h3	Ref.
30 / 32	30	M 4	12	7,2	13	12	32	30	GWN.311.30.04.12
36	30	M 5	13	8,7	13	14	33,5	31	GWN.311.30.05.13
42	30	M 5	15	8,7	13	14	35	33	GWN.311.30.05.15
48	45	M 5	16	8,7	13	16	36,5	34	GWN.311.45.05.16
55	45	M 6	18	10	13	16	38,5	36	GWN.311.45.06.18
60	45	M 6	19	10	13	16	39,5	37	GWN.311.45.06.19
65	45	M 6	20	10	13	18	40,5	38	GWN.311.45.00.20